

COMUNIDAD EN MISIÓN CLASE DE LANZAMIENTO

SEMANA #1: EL GRAN “PORQUÉ”



VIDEO #1: LA VISIÓN DE LA IGLESIA



Notas



Lea el documento “Visión de la iglesia”



Piense en cómo definiría el Reino de Dios en sus propias palabras, luego haga un resumen sobre eso.

Mi definición del Reino de Dios:



¿Cuál de los cuatro principios anteriores le emociona más? ¿Por qué?



Piense en cómo define a la iglesia, luego resúmalo en una o dos oraciones.



Piense en lo más importante que aprendió en esta semana.
¿Qué impacto tiene en su vida diaria?

COMUNIDAD EN MISIÓN CLASE DE LANZAMIENTO

SEMANA #2 - PROFUNDICE EN LAS COMUNIDADES EN MISIÓN



VIDEO #1: DESCRIPCIÓN GENERAL DE LA COMUNIDAD EN MISIÓN

DEFINICIÓN DE LA COMUNIDAD EN MISIÓN:

Una comunidad en misión es un grupo de 8 a 12 personas que combina de manera única, relaciones profundas con el llamado a servir a los demás. Las reuniones semanales rotan entre el alcance misionero y las reuniones comunitarias. En el alcance misionero, se forman relaciones, y el cielo en la tierra se hace visible a través del servicio de un grupo / lugar específico. A través de las reuniones comunitarias, se forman relaciones a medida que los participantes comparten la vida, la fe y el crecimiento.

DIRECTRICES PARA LAS COMUNIDADES EN MISIÓN

- El crecimiento espiritual de una Comunidad en Misión es tan importante como el cumplimiento de la misión definida por el grupo.
- Cada Comunidad en Misión debe tener un grupo o lugar específico donde regularmente sirvan.
- Cada Comunidad en Misión tiene un Líder de Misión quien se encarga de organizar la misión y un Líder Comunitario quien es responsable del bienestar espiritual del grupo.

CADA COMUNIDAD EN MISIÓN TIENE TRES ELEMENTOS:

1. Existe la _____ .
2. Existe la _____ de la Comunidad en Misión.
3. Existen _____ .



Notas



VIDEO #2: 12 RAZONES PARA LA COMUNIDAD EN MISIÓN

1. El _____ es una Comunidad en Misión, por lo tanto, las Comunidades en Misión reflejan la esencia de Dios. Padre, Hijo y Espíritu Santo están en íntima comunión el uno con el otro y al mismo tiempo tienen la misión de restaurar toda la creación.
2. El crecimiento espiritual sucede a través de _____ y _____. Por lo tanto, ambas son igualmente importantes y siempre deben estar integrados. La rendición de cuentas sobre el bienestar espiritual personal ocurre de una manera natural y orientada a una misión a través de las Comunidades en Misión.
3. Jesús y sus discípulos eran una _____. Jesús tenía el claro objetivo de establecer y proclamar el Reino de Dios, y al mismo tiempo, había fomentado una auténtica e íntima comunidad con sus discípulos.
4. Las Comunidades en Misión se aseguran de que no caigamos en un cristianismo _____. La fe sin obras es muerta (Santiago 2).
5. El crecimiento espiritual individual es mucho más fácil de _____ ya que nadie puede esconderse entre las multitudes.
6. El peligro de _____ mientras se sirve a Dios y con Dios se minimiza mediante el entrenamiento y el pastoreo proporcionados a través de nuestra estructura de liderazgo, que guían de cerca a cada miembro de la Comunidad en Misión.
7. _____ tienen el poder de compartir la responsabilidad del pastoreo, por lo tanto, el pastor ya no es el único que lleva la carga cuando se trata del crecimiento espiritual de las personas dentro de la iglesia.
8. Las Comunidades en Misión crean un verdadero sentido de _____ y _____. Cada participante sabe a dónde pertenece, cada líder sabe de qué misión es responsable y cada pastor sabe a quién cuida.
9. Las Comunidades en Misión ofrecen a las personas que son _____ en la iglesia una forma simple y clara de conectarse directamente con otros cristianos y una misión clara que permite traer el cielo a la tierra.
10. Las Comunidades en Misión facilitan que los líderes y pastores potenciales sobresalgan y asuman la responsabilidad a través de _____ y expectativas de liderazgo claramente definidos..

11. Las Comunidades en Misión proporcionan un marco claro para la _____ sin limitar la diversidad de lo que las Comunidades en Misión pueden hacer y cómo funcionan.

12. Las Comunidades en Misión proporcionan una forma saludable de _____ una estructura centralizada y descentralizada. Las Comunidades en Misión pueden reproducirse sin perder la visión del conjunto.



VIDEO #3: EJEMPLOS DE COMUNIDADES EN MISIÓN



Lea el documento “Descripción general de las diferentes Comunidades en Misión.”



VIDEO #4: INTERCAMBIAR IDEAS SOBRE LAS NECESIDADES DE SU COMUNIDAD



Basándonos en la jerarquía de necesidades de Maslow, queremos hacer una lluvia de ideas sobre las necesidades de nuestra propia Comunidad.

AUTOREALIZACIÓN

Moralidad, creatividad, espontaneidad, resolución de problemas, falta de perjuicio y aceptación de hechos.

ESTIMA

Autoestima, confianza, logros, respeto por otros y ser respetado por otros.

AMOR Y PERTENENCIA

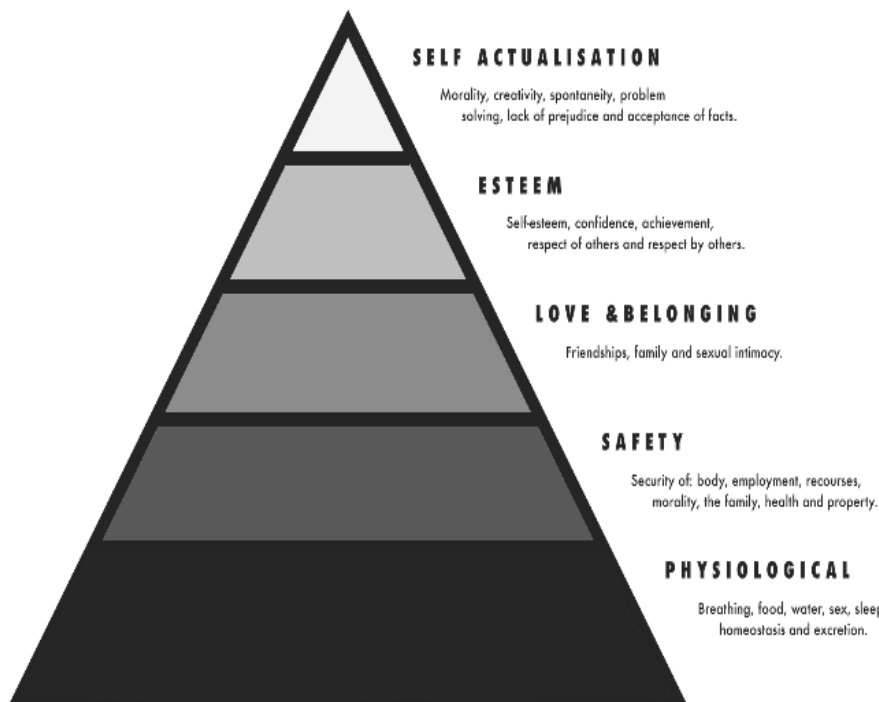
Amistad, familia e intimidad sexual.

SEGURIDAD

Seguridad de: cuerpo, empleo, recursos, moralidad, familia, salud y propiedades

FISIOLÓGICA

Respirar, comida, agua, sexo, dormir, homeostasis y excreción.



1. NECESIDADES FISIOLÓGICAS

- a) _____
- b) _____
- c) _____
- d) _____

2. NECESIDADES DE SEGURIDAD

- a) _____
- b) _____
- c) _____
- d) _____

3. NECESIDADES DE AMOR Y PERTENENCIA

- a) _____
- b) _____
- c) _____
- d) _____

4. NECESIDADES DE ESTIMA

- a) _____
- b) _____
- c) _____
- d) _____

5. NECESIDADES DE AUTOREALIZACIÓN

- a) _____
- b) _____
- c) _____
- d) _____



Haga una lluvia de ideas y proponga 6 personas que tengan una misión específica en su corazón.

Persona

Misión

- 1. _____
- 2. _____
- 3. _____
- 4. _____
- 5. _____
- 6. _____

- _____
- _____
- _____
- _____
- _____
- _____



Mencione 3 posibles Comunidades en Misión



COMUNIDAD EN MISIÓN

NUESTRA MISIÓN

MIEMBROS DEL EQUIPO

GRUPO CENTRAL



COMUNIDAD EN MISIÓN

NUESTRA MISIÓN

MIEMBROS DEL EQUIPO

GRUPO CENTRAL



COMUNIDAD EN MISIÓN

NUESTRA MISIÓN

MIEMBROS DEL EQUIPO

GRUPO CENTRAL



VIDEO # 2 LLUVIA DE IDEAS DE POSIBLES LÍDERES



Paso 1: Haga una lista de 50 cristianos que sean parte de su iglesia, o que usted conozca.

1. _____	26. _____
2. _____	27. _____
3. _____	28. _____
4. _____	29. _____
5. _____	30. _____
6. _____	31. _____
7. _____	32. _____
8. _____	33. _____
9. _____	34. _____
10. _____	35. _____
11. _____	36. _____
12. _____	37. _____
13. _____	38. _____
14. _____	39. _____
15. _____	40. _____
16. _____	41. _____
17. _____	42. _____
18. _____	43. _____
19. _____	44. _____
20. _____	45. _____
21. _____	46. _____
22. _____	47. _____
23. _____	48. _____
24. _____	49. _____
25. _____	50. _____



Paso 2: Subraye los nombres que usted piense que sean capaces de liderar una Comunidad en Misión



Paso 3: Vea la lista de personas que usted subrayó, y ahora, a lado de cada nombre, escriba LM para los posibles Líderes de Misión ó LC para los posibles Líderes de Comunidad.



Paso 4: Haga una oración por estos nombres y contacte al menos a 4 personas con las que se quiera reunir. Proyectará una visión de lanzar una Comunidad en Misión con la ayuda de estas personas.



Me pondré en contacto con:::

Persona

Día de la cita

- 1. _____
- 2. _____
- 3. _____
- 4. _____

MATERIAL EXTRA: EXÉGESIS DE SU CONGREGACIÓN

Este ejercicio es una excelente forma de iniciar a identificar los Líderes de una Comunidad en Misión, así como personas que se involucren en las Comunidades en Misión. Al hacer un esfuerzo intencional, encontrará personas que están al acecho, al margen y que serán perfectas para unirse y liderar.

Si bien esto requiere algo de tiempo, al final será significativo.



VIDEO: EXÉGESIS DE SU CONGREGACIÓN



Lea el documento EXÉGESIS DE SU CONGREGACIÓN



Notas Destacadas

COMUNIDAD EN MISIÓN CLASE DE LANZAMIENTO

SEMANA #4 - EL VIAJE ESPIRITUAL



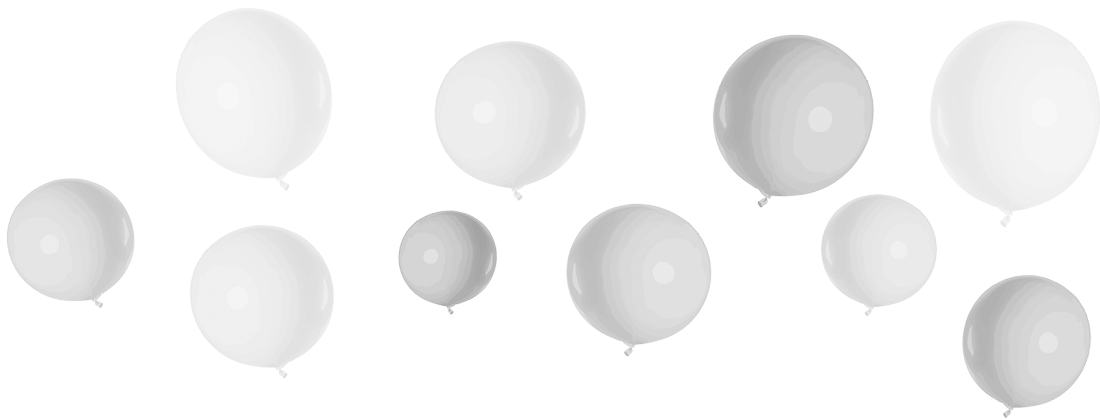
VIDEO 1: INTRODUCCIÓN AL VIAJE ESPIRITUAL



Notas



VIDEO 2: VISIÓN GENERAL DEL VIAJE ESPIRITUAL



VOLEMOS

Liderar espiritualmente a las personas significa ayudarlas a aprender a sostener más y más globos en sus manos. Ayudarlos para que aprendan a volar.





VIDEO 3: EXPLICAR LAS TARJETAS DE ORACIÓN



Llene las Tarjetas de Oración

Paso #1: Imprima una tarjeta de oración

Paso #2: Complete la plantilla de la tarjeta de oración para una persona a la que esté discipulando.

Paso #3: Ore cada día por esa persona durante la próxima semana.



Contacte cuatro personas más de su lista:

Persona

Día de la cita

1. _____
2. _____
3. _____
4. _____



Notas Destacadas

COMUNIDAD EN MISIÓN: CLASE DE LANZAMIENTO

SEMANA #5 - PASTOREANDO Y DANDO MENTORÍA PARA LÍDERES DE LAS COMUNIDADES EN MISIÓN



VIDEO 1: CÓMO ORIENTAR LÍDERES DE COMUNIDAD EN MISIÓN

1. Recomendamos reunirse con el líder de la Comunidad en Misión _____ al mes durante los primeros 3 meses, y luego _____ al mes después de tres meses.
2. Un buen Mentor _____ la Comunidad en Misión para ver cómo van las cosas.
3. Un buen Mentor _____ el contenido para cada líder de la Comunidad en Misión.
4. Un buen Mentor _____.
5. Un buen Mentor _____.
6. Un buen Mentor _____.
7. Un buen Mentor _____ líderes.
8. Un buen Mentor _____ líderes.



Escriba tarjetas a dos de las personas con las que te has reunido recientemente.

Nombre de la Persona #1 _____

Nombre de la Persona #2 _____



VIDEO 2: REUNIÓN DE TUTORÍA CON LOS LÍDERES DE LA MISIÓN COMUNITARIA



Notas



Lea el documento de “Mentoría”



VIDEO 3 & 4: INCORPORACIÓN DE NUEVOS LÍDERES DE COMUNIDAD EN MISIÓN



Notas



Lea: “Cómo Incorporar Nuevos Líderes”



VIDEO 5: TRANSICIÓN DEL APRENDIZAJE A LA ACCIÓN



Notas



Revise los documentos “Chequeo de Salud” y “Posibles vías de lanzamiento”.



Notas Destacadas

COMUNIDAD EN MISIÓN: CLASE DE LANZAMIENTO

SEMANA #6 – GANAR ENFOQUE



VIDEO 1: SER CONSCIENTES



Notas



VIDEO 2: CLARIDAD



Notas



Complete la hoja de trabajo llamada “Claridad”.



VIDEO 3: ESCRIBIENDO SU PLAN ESTRATÉGICO



Notas



Revise el documento "Lista de Tareas de Chequeo de Salud".



Escriba su Plan Estratégico.



Envíe por correo electrónico una copia de su Plan Estratégico al facilitador de su grupo de trabajo.



VIDEO 4: RESPONSABILIDAD



Notas



Actualice la herramienta "3x3" con 3 pasos de acción de su Plan Estratégico.

COMUNIDAD EN MISIÓN: CLASE DE LANZAMIENTO

WEEK #7 - PERSPECTIVAS



VIDEO 1: LAS DIFERENTES FACETAS DE LAS COMUNIDADES EN MISIÓN



Notas



VIDEO 2: LIDERAZGO & COMPOSICIÓN



Notas

Una vez completada la parte de capacitación y una vez que se planea una estrategia, continuaremos el trabajo de reclutar un grupo CENTRAL de liderazgo y un EQUIPO de misión, y avanzar en la fase de lanzamiento de nuestra Comunidad en Misión.

En el video 'Liderazgo & Composición', Philip destaca dos principios importantes: 1) los dos roles distintos de líderes en una Comunidad en Misión y 2) la importancia de la composición de los grupos (Central y Equipo) que ha ido formando.

Considere la pregunta de reflexión en la siguiente página.



PREGUNTA PARA REFLEXIONAR

¿Entiende la diferencia entre el grupo CENTRAL y el EQUIPO (Equipo de Alcance Misionero)?

- ¿Qué piensa acerca del principio 80/20 en referencia al grupo CENTRAL?
- ¿Cuál podría ser el inconveniente si la mayoría del grupo central está representado por aquellos que no son seguidores de Cristo?
- ¿Cuál podría ser el efecto negativo si solo hay personas que están siguiendo a Cristo (sin no creyentes) en el grupo central?
- Si no hay “inconvertos” en el EQUIPO de alcance, entonces ¿la Comunidad en misión podrá lograr el resultado previsto? Si este fuera el caso, entonces ¿cómo es esto diferente del ministerio de compasión en su iglesia?
- Piense en cómo podría identificar o rastrear el progreso de discipulado entre miembros del equipo.
- ¿Cómo sabrá el “pastor-líder” dónde se encuentran las personas en su jornada espiritual?



Escriba qué Pasos de Acción de su Plan Estratégico necesita realizar antes de la reunión de clase de esta semana.



Actualice su herramienta 3x3 con 3 nuevos pasos de acción y autoevalúese en como ha mejorado en el cumplimiento de los pasos de acción de la semana pasada.

COMUNIDAD EN MISIÓN: CLASE DE LANZAMIENTO

SEMANA #8 – CUMPLIENDO EL OBJETIVO



VIDEO 1: RESULTADOS DESEADOS

1. Todo cristiano es un _____ .
2. Las personas experimentan la comunidad _____.
3. Las personas pueden _____ antes de _____. Incluimos a los no cristianos en el trabajo del reino.
4. Construimos _____ en nuestro alcance misionero.
5. Hacemos visible un pedazo de _____ por medio de nuestro _____ al mundo.
6. _____ está ocurriendo en el contexto de la misión.
7. Los laicos están empoderados para compartir la responsabilidad del _____ y el _____.
8. En el contexto de las relaciones, invitamos a las personas a _____ a _____.
9. Vivimos un ritmo misional de _____ para ser _____ de nuevo.



Notas

Hay un episodio de una caricatura en la que Charlie Brown está disparando flechas a una cerca. Lucy se acerca y observa. Habiendo disparado todas sus flechas, Charlie camina hacia la cerca y dibuja un tiro al blanco alrededor de cada flecha y se vuelve hacia Lucy para decirle: "De esta manera doy en el blanco cada vez que tiro una flecha!" Es importante conocer nuestros resultados deseados. ¿Cuál es nuestro objetivo? ¿Que es lo que queremos que suceda?

En la sesión de esta semana, Philip nos ayuda a apuntar una vez más al identificar los resultados de la Comunidad en Misión.

Considere la siguiente pregunta de reflexión.



PREGUNTA DE REFLEXIÓN

¿Con cuál de los resultados deseados se identifica más? ¿Cómo esos resultados se alinean con el chequeo de salud?



Mientras lleva a cabo la visión que Dios le ha dado para sus Comunidades en Misión, ¿qué elementos de su Plan Estratégico aún deben implementarse? ¿Qué pasos de acción todavía necesita tomar para lograr esos objetivos? Escriba qué pasos de acción de su Plan estratégico necesita realizar antes de la reunión de esta semana.



Actualice su herramienta 3x3 con 3 nuevos pasos de acción y autoevalúese en como ha mejorado en el cumplimiento de los pasos de acción de la semana pasada.



VIDEO 2: 3X3 PROGRAMA DE CAPACITACIÓN



Notas

La responsabilidad y la comunidad son esenciales para continuar lo que ha comenzado para el Reino de Dios a través de su trabajo. ¿Qué estructuras/relaciones tiene establecida para ayudarle a continuar la obra que Dios ha comenzado a través de usted? ¿Podría beneficiarse al firmar para el programa de capacitación 3x3 con otros, durante los próximos doce meses?



Visite el siguiente enlace para obtener más información acerca del programa de capacitación 3x3 y cómo puede enviar su solicitud.

<https://communitiesonmission.com/3x3>

